

Livret de Présentation

(Extrait du livret des patients distribué à leur accueil)



« Tout faire pour la personne, ne rien faire à sa place »
Alexandre GLASBERG, fondateur du COS

Centre de Rééducation et de Réadaptation Fonctionnelles COS PASTEUR – COS PASTEUR 2

CRRF COS Pasteur – 5 Esplanade Lucien Péchart 10000 TROYES - Tél. : 03 25 43 78 84 – Fax : 03 25 43 78 79
CRRF COS Pasteur 2 – 103 Avenue Anatole France 10000 TROYES - Tél. : 03 25 43 79 94 – Fax : 03 25 43 79 63

Email : crrfpasteur@fondationcos.org – **Page internet** : www.fondationcos.org/crrf-cos-pasteur

LE MOT DU DIRECTEUR ET DE LA PRESIDENTE DE LA COMMISSION MEDICALE

Madame, Monsieur,

Depuis son ouverture en 2002, le Centre de Rééducation et de Réadaptation Fonctionnelles (CRRF) COS Pasteur répond aux besoins de santé de la population départementale et régionale, en matière de soins de suite et de réadaptation spécialisés.

Géré par la Fondation COS Alexandre Glasberg, reconnue d'utilité publique, le centre poursuit des objectifs humanistes et solidaires de promotion de l'autonomie individuelle et de lutte contre tous les facteurs d'exclusion pour les personnes en situation de handicap.

Dans les faits, cela se manifeste par une volonté constante d'offrir à nos patients des soins de qualité à haut niveau de technicité et une prise en charge multidisciplinaire, optimale, coordonnée, éthiquement responsable et tenant compte de l'environnement global (médical, psychologique et social) de la personne accueillie.

Le deuxième établissement SMR spécialisés troyen, le CRRF COS Pasteur 2, a ouvert ses portes en janvier 2021. Il s'inscrit dans une même dynamique de qualité de prise en charge tout en mobilisant les mêmes valeurs défendues par la Fondation.

La Fondation COS Alexandre Glasberg, le Centre Hospitalier de Troyes et la Mutualité Française Champagne-Ardenne HAD-SSAM sont les trois membres du Groupement de Coopération Sanitaire (GCS) Plateforme d'Aval sur le Territoire Champagne Sud (PATCS), établissement privé non lucratif.

Les deux sites CRRF COS Pasteur et CRRF COS Pasteur 2 ont à eux deux une capacité d'accueil de 113 lits d'hospitalisation complète et 54 places d'hôpital de jour, représentant l'offre SMR spécialisés la plus importante du département avec plus de 54 000 journées d'hospitalisation par an.

Le CRRF COS Pasteur et le CRRF COS Pasteur 2 profitent d'équipes médicale, soignante, de rééducation, administrative et technique performantes et spécialisées dans le domaine de la rééducation et de la réadaptation fonctionnelles. Chacun dans leur rôle et selon leurs compétences, les collaborateurs ont pour mission d'offrir des soins les plus adaptés, et d'apporter toute l'aide et le réconfort nécessaire aux quelques 2000 patients accueillis chaque année.

Ce livret est destiné à vous présenter le CRRF COS Pasteur et le CRRF COS Pasteur 2 qui, grâce à la multidisciplinarité et les compétences de ses équipes, à la mise à disposition de ses équipements et à sa situation privilégiée en centre-ville, peuvent assurer une rééducation – réadaptation de très grande qualité.

Alexandre Thiébault, Directeur,

Dr Quitterie de Roll, Présidente de la CME

1.1. Son histoire

Ouvert le 2 janvier 2002, le Centre de Rééducation et de Réadaptation Fonctionnelles (CRRF) COS Pasteur est un établissement de soins de suite et de réadaptation spécialisés situé 5 Esplanade Lucien Péchart à Troyes dans l'Aube (10).

Le 11 janvier 2021, un second site SMR ouvre ses portes, le CRRF COS Pasteur 2, 103 Avenue Anatole France à Troyes.

Les deux établissements, dont la gestion dépend de la Fondation COS Alexandre Glasberg, sont membres du Groupement de Coopération Sanitaire PATCS, établissement privé à but non lucratif, et ont pour vocation l'accueil et la prise en charge multidisciplinaire des patients adultes en situation de handicap, adressés par les différents établissements de santé publics et privés loco-régionaux.

Le GCS PATCS est partenaire du GHT de l'Aube et du Sézannais et membre du GCS HPA.

1.2. Ses équipes

Les collaborateurs du CRRF COS Pasteur et du CRRF COS Pasteur 2 sont présents aux différents moments de la prise en charge des patients.

Tous s'engagent à délivrer des soins attentifs, conformes aux données les plus récentes des connaissances médicales et à accueillir, dans le respect de la dignité et de l'intimité, les patients et leur entourage. 170 collaborateurs en Equivalent Temps Plein au total pour les deux structures permettent une prise en charge à taille humaine.

Équipe médicale

L'équipe médicale compte :

- 10 médecins, dont 4 spécialistes en Médecine Physique et Réadaptation
- Des internes en médecine
- 1 pharmacienne, intervenant à la pharmacie à usage intérieur (PUI) du Centre Hospitalier de Troyes, par ailleurs praticien hygiéniste et Coordinatrice Qualité Gestion des Risques.

Nos médecins assurent des vacations médicales pour :

- Le Centre Hospitalier de Troyes (ex : bilans urodynamiques)
- L'Institut Chanteloup de Troyes
- Le FAM Lixy de l'Yonne

En outre, des médecins spécialistes assurent des vacations médicales pour Pasteur et Pasteur 2 :

- Médecins cardiologues sur l'unité de réadaptation cardio-vasculaire
- Médecins pneumologues sur la réhabilitation de la Broncho-Pneumopathie Chronique Obstructive (BPCO)
- Médecin DIM pour le Département d'Information Médicale.

Équipe de soins et de rééducation

Les équipes des unités de soins et des plateaux techniques de rééducation comprennent des infirmières, des aides-soignantes, des agents des services logistiques, des kinésithérapeutes, des ergothérapeutes, des enseignants en activité physique adaptée, deux orthophonistes, deux psychologues, deux neuropsychologues, deux psychomotriciens, un service social de deux personnes, deux diététiciennes, deux brancardiers, une surveillante de balnéothérapie et une animatrice. Une vacation d'infirmière hygiéniste est organisée dans l'établissement.

Le management des équipes est assuré par une Cadre de Santé Infirmière, un Cadre du plateau technique de rééducation et quatre encadrants (unités de soins et plateau technique).

Équipes administratives, de secrétariat médical et le personnel technique

Les équipes administratives, de secrétariat médical et le personnel technique complètent l'effectif.

1.3. Ses équipements

CRRF COS PASTEUR

Situé en zone urbaine à proximité du Centre historique de Troyes et de la gare SNCF, le CRRF COS Pasteur a une capacité autorisée d'accueil de 65 lits et 26 places en hôpital de jour.

L'organisation architecturale en plain-pied contribue à améliorer le fonctionnement des services de rééducation.

En effet, l'accès direct à l'esplanade, qui est un grand terrain arboré est un outil de repos et de mise en situation de la réadaptation locomotrice.



Quelques détails :

Étages

2 étages d'hospitalisation de chambres à un lit et deux lits, un restaurant climatisé pour les patients par étage.



Rez-de-chaussée

- Accueil, cafétéria, locaux administratifs, secrétariat médical, bureaux de consultation.
- Plateau technique d'une superficie totale de 1500 m². Il est composé de salles de rééducation et de réadaptation, d'un gymnase de 600 m² permettant la gymnastique, l'activité physique et le renforcement musculaire et d'une balnéothérapie.
- Secteur HDJ spécifique (accueil - bureaux de consultation - vestiaires)



Salle de rééducation



Kinésithérapie



Activité physique adaptée



Tapis de marche antigraité « AlterG® »
Matériel financé par l'Union Européenne



Isocinétisme



Balnéothérapie



Lève-malade
Matériel financé par l'Union Européenne



Ergothérapie



Automobile adaptée



CRRF COS PASTEUR 2

Situé en zone urbaine, sur le site de l'hôpital Simone VEIL, le CRRF COS Pasteur 2 a une capacité autorisée d'accueil de 48 lits et 28 places en hôpital de jour.



Quelques détails :

Rez-de-chaussée

- Accueil, cafétéria, locaux et bureaux administratifs, salles de restaurant des patients, appartement et cuisine thérapeutique, locaux logistiques

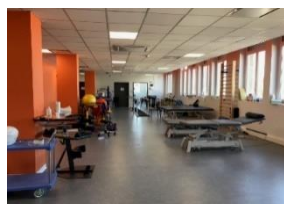


1^{er} étage

- Plateau technique d'une superficie totale de 1200 m². Il est composé de salles de rééducation et de réadaptation, d'espaces pour la gymnastique, l'activité physique et le renforcement musculaire, d'une unité de réadaptation cardio-vasculaire.
- Secteur HDJ spécifique (accueil - bureaux de consultation - vestiaires)
- Bureaux médicaux et salles de consultations, secrétariat médical

2^{ème} et 3^{ème} étages

Hospitalisation complète : chambres à un lit et deux lits – 24 lits par étage



Kinésithérapie



Activité physique adaptée



Ergothérapie



Simulateur de conduite

Matériel financé par la DGOS-ARS



Débitmètre

Matériel financé par l'Union Européenne



Echographe

Matériel financé par l'Union Européenne



Exosquelette Armeo® Spring membres supérieurs



Exosquelette Ekso GT® Bionics membres inférieurs

Exosquelettes financés avec le soutien financier de l'ARS Grand-Est



Appartement thérapeutique

1. 4. Sa démarche Qualité Gestion des Risques

Le CRRF COS Pasteur et le CRRF COS Pasteur 2 mettent en œuvre une démarche Qualité Gestion des Risques qui a pour but de favoriser une meilleure organisation de l'établissement, au service de la personne soignée, et de promouvoir une politique de développement continu de la qualité.

Une démarche Qualité Gestion des Risques commune aux deux activités SMR et HAD du GCS a été mise en place.

Toutes les Instances de l'établissement ont un lien direct avec la démarche Qualité Gestion des Risques.

Les principales orientations de la politique Qualité de l'établissement portent sur :

- l'amélioration de la prise en charge du patient,
- la lutte contre la douleur,
- la mise en œuvre d'une politique de prévention et de gestion des risques, notamment du risque infectieux,
- la bonne tenue du dossier patient,
- la mise en œuvre d'une politique des Ressources Humaines axée sur l'amélioration des compétences et des conditions au travail.

La certification Référentiel 2021 est prononcée pour le GCS PATCS qui regroupe le CRRF COS Pasteur et l'HAD de la Mutualité Française (le Centre Hospitalier de Troyes est également membre du GCS PATCS mais n'entre pas dans son périmètre de certification).

La HAS a décidé d'une certification de l'établissement en qualité des soins confirmée.

La visite s'est déroulée en avril 2024.

1. 5. Son système d'information

Le système d'information du CRRF COS Pasteur et du CRRF COS Pasteur 2 s'appuie sur une structuration informatique en réseau.

L'établissement utilise depuis son ouverture une application informatique « dossier patient informatisé » qui, par son dossier unique, permet le partage d'informations entre tous les professionnels de santé, et cela dans le respect de la confidentialité et des règles légales et déontologiques.

Ce partage en temps réel des données permet de gagner en efficacité et de garantir un échange constructif entre les équipes.

L'établissement communique fonctionnellement par internet avec certains de ses prestataires (résultats de laboratoire, commande des repas, imagerie).

A côté de l'infrastructure réseau filaire, l'implantation d'un réseau sans fil sécurisé (WiFi) permet l'accès au dossier patient informatisé directement au lit du patient.

Un accès au réseau WiFi est à la disposition des patients. 26 chaînes de télévision sont en place sur le réseau interne. La mise à disposition du téléphone et des communications illimitées vers l'extérieur, du téléviseur et/ou du Wi-Fi est facturée 2 euros par jour.

2. 1. Les pathologies traitées

Les 4 spécialités en soins de suite et de réadaptation autorisées par L'Agence Régionale de Santé Grand Est sont :

Système nerveux (préférentiellement sur le site CRRF COS Pasteur 2)

- atteintes cérébrales (accidents vasculaires cérébraux, traumatismes crâniens)
- atteintes médullaires (paraplégies, tétraplégies)
- affections neurologiques diverses (sclérose en plaques, lésions neurologiques périphériques).

Appareil locomoteur (préférentiellement sur le site CRRF COS Pasteur)

- traumatologie des membres et du rachis, arthroplasties, chirurgie de réparation
- lombalgies chroniques (application du programme spécifique de Restauration Fonctionnelle du Rachis®)
- amputations (avec consultation d'appareillage organisée avec des orthoprothésistes privés dans une unité disposant d'un équipement permettant les prises de moulages, les applications et le suivi des appareils).

Affections cardio-vasculaires (sur le site CRRF COS Pasteur 2)

- réentraînement à l'effort dans les pathologies cardiaques.

Affections respiratoires (sur le site CRRF COS Pasteur 2)

- réhabilitation dans les Broncho-Pneumopathies Chroniques Obstructives.

Depuis septembre 2023, une équipe mobile de MPR intervient sur l'ensemble du département.

2. 2. Les modalités d'admission

Les demandes d'admissions sont faites en amont par les services des établissements de santé, les correspondants médicaux généralistes ou spécialistes de ville. La fiche d'admission spécifique est directement adressée par fax au secrétariat médical (☎ : 03 25 43 78 90 pour le CRRF COS Pasteur et ☎ : 03 25 43 79 68 pour le CRRF COS Pasteur 2) ou par l'intermédiaire du dispositif ViaTrajectoire®. Dès réception de la demande, une commission d'admission quotidienne regroupant médecins, infirmière Cadre de Santé, Service Social et secrétaire, l'analyse et la traite avec la meilleure réactivité possible. La prise en charge peut se faire en hospitalisation complète ou en ambulatoire.

2. 3. La vie après l'admission

Outre les séances de rééducation et de réadaptation, le CRRF COS Pasteur et le CRRF COS Pasteur 2 offrent un véritable lieu de vie à leurs patients, au travers de différents services qu'ils peuvent leur proposer :

La lecture

Chaque jour, des journaux et des revues sont disponibles pour les patients.

L'association partenaire « École des Enfants Malades de l'Aube » (EEMA) organise une activité bibliothèque au sein de l'établissement. Ses bénévoles sont présents tous les mardis après-midi et proposent un large éventail de livres.

La coiffure et la pédicure

Ces prestations sont assurées en chambre sur rendez-vous.

Les animations

Tout au long de l'année, et 3 fois par semaine, par l'intervention d'une animatrice, des animations sont organisées en fin de journée et à l'occasion de soirées à thème (fête de la musique, fête de fin d'année).

3. 1. Les coopérations et les réseaux

Le GCS PATCS est membre partenaire du Groupement Hospitalier de Territoire de l'Aube et du Sézannais et est membre de la Communauté Professionnelle Territoriale de Santé Troyes Champagne Métropole.

Le CRRF COS Pasteur et le CRRF COS Pasteur 2 ont signé des conventions avec différents établissements publics (CH de Troyes dont l'Unité Neuro-vasculaire, Unité Neuro-vasculaire du CHU de Reims, CH de Bar sur Seine pour le réseau sur les patients en Etat Végétatif Profond) et privés (Cliniques Chirurgicales) de la région. Le CRRF COS Pasteur et le CRRF COS Pasteur 2 peuvent ainsi répondre aux demandes d'admission dans tout domaine relevant de leurs missions.

La convention avec la Maison Départementale des Personnes Handicapées Aube vise, dans un travail de collaboration entre équipes multidisciplinaires, à faciliter encore un peu plus l'accompagnement médico-social des patients à la sortie du Centre.

Le CRRF COS Pasteur 2 est associé conventionnellement avec le Centre de Réadaptation Professionnelle LADAPT de Troyes pour représenter le volet Aube du dispositif régional UEROS (Unité d'Évaluation, de Réentraînement et d'Orientation Socio-professionnelle) à l'intention des personnes cérébrolésées.

La Commission des Usagers (CDU) est organisée dans le cadre du GCS PATCS. Elle regroupe des représentants des usagers du CRRF COS Pasteur et du CRRF COS Pasteur 2 et de la Mutualité Française Champagne Ardenne : Association Française des Sclérosés en Plaques (AFSEP), Association APF France Handicap, Association Jusqu'À La Mort Accompagner La Vie (JALMALV). L'association BOLD'R (pathologies pulmonaires) participe également aux réunions.

3. 2. La mise à disposition des équipements et des locaux

Le CRRF COS Pasteur met à disposition, en dehors des plages horaires d'utilisation habituelle, son gymnase et sa balnéothérapie pour l'utilisation par certaines structures de santé et associations de l'agglomération troyenne dont l'association handisport CHAT.

Les activités sportives pour personnes handicapées (tennis de table, tir à l'arc, basket en fauteuil roulant etc.) sont initiées pendant l'hospitalisation au CRRF COS Pasteur et au CRRF COS Pasteur 2 par nos enseignants en Activité Physique Adaptée et reprises ensuite dans les locaux du CRRF COS Pasteur grâce aux associations handisport.

L'association ACTIV'SANTE est présente et membre du réseau sport bien être de Champagne-Ardenne et éligible au dispositif Prescri'Mouv.

3.3. La Fondation COS Alexandre Glasberg

Le CRRF COS Pasteur et le CRRF COS Pasteur 2 font partie, avec les trois autres Etablissements SMR de Dijon, Bobigny et Hyères, des 80 établissements et services gérés par la Fondation COS Alexandre Glasberg créée en 1944.

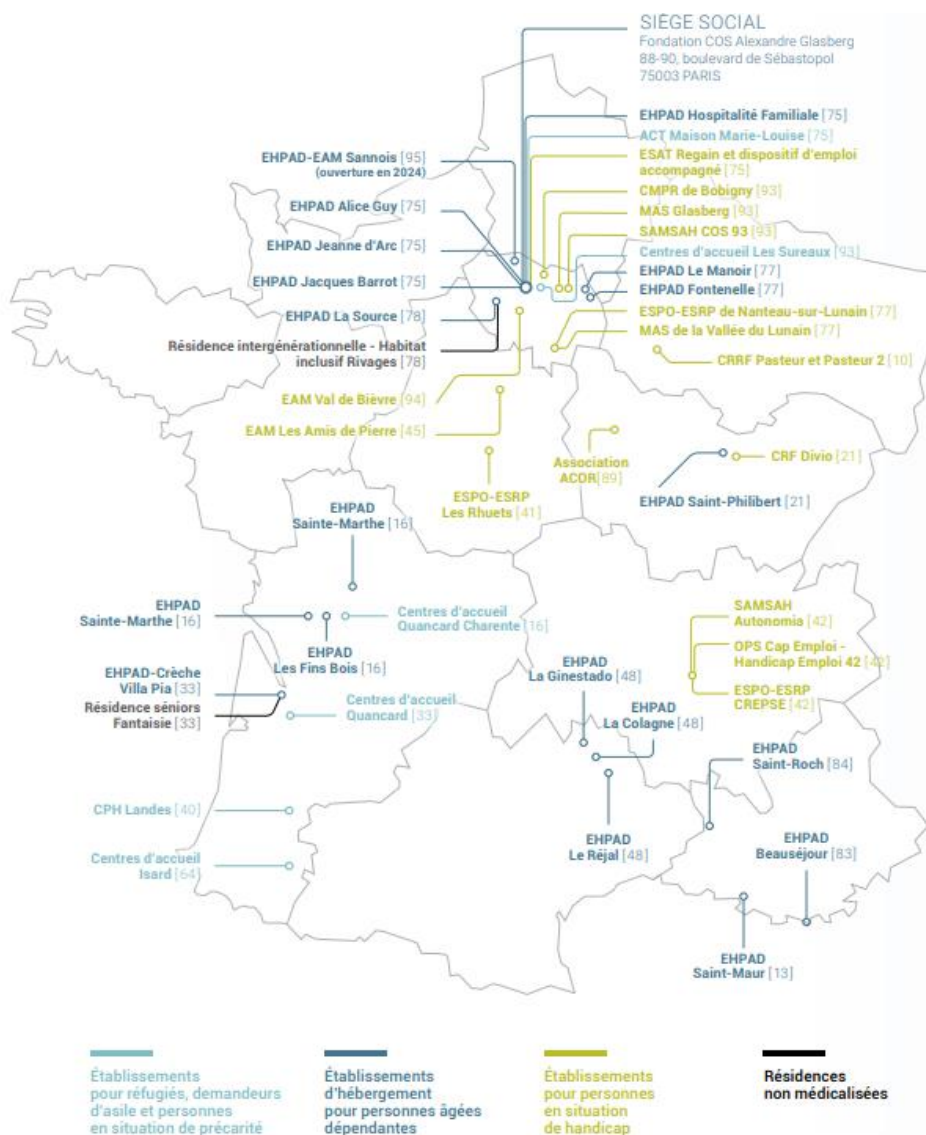
La Fondation COS Alexandre Glasberg s'inscrit dans une optique solidaire, humaniste et militante, dans l'objectif d'offrir à ses bénéficiaires une qualité optimale de soins et de services.

Fondation COS Alexandre Glasberg
88-90 Boulevard de Sébastopol
75 003 PARIS

☎ 01.42.60.13.22

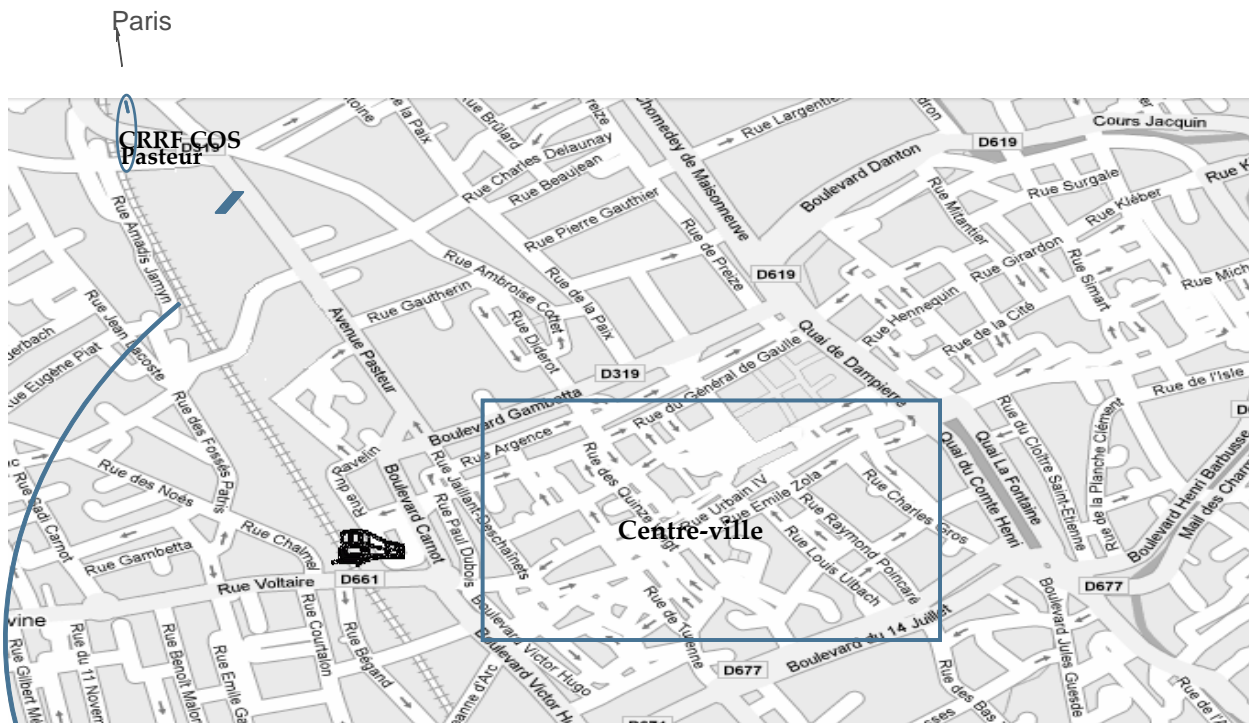
📠 01.49.27.06.97

www.fondationcos.org



**Centre de rééducation et de Réadaptation Fonctionnelles COS Pasteur
5, Esplanade Lucien Péchart – 10000 TROYES**

Tél. : 03 25 43 78 84 – Fax. : 03 25 43 78 79 - <http://www.fondationcos.org/crrf-cos-pasteur>



En voiture :
Grande possibilité de parking

En bus :
Ligne 6, jusqu'à l'arrêt "St Martin"

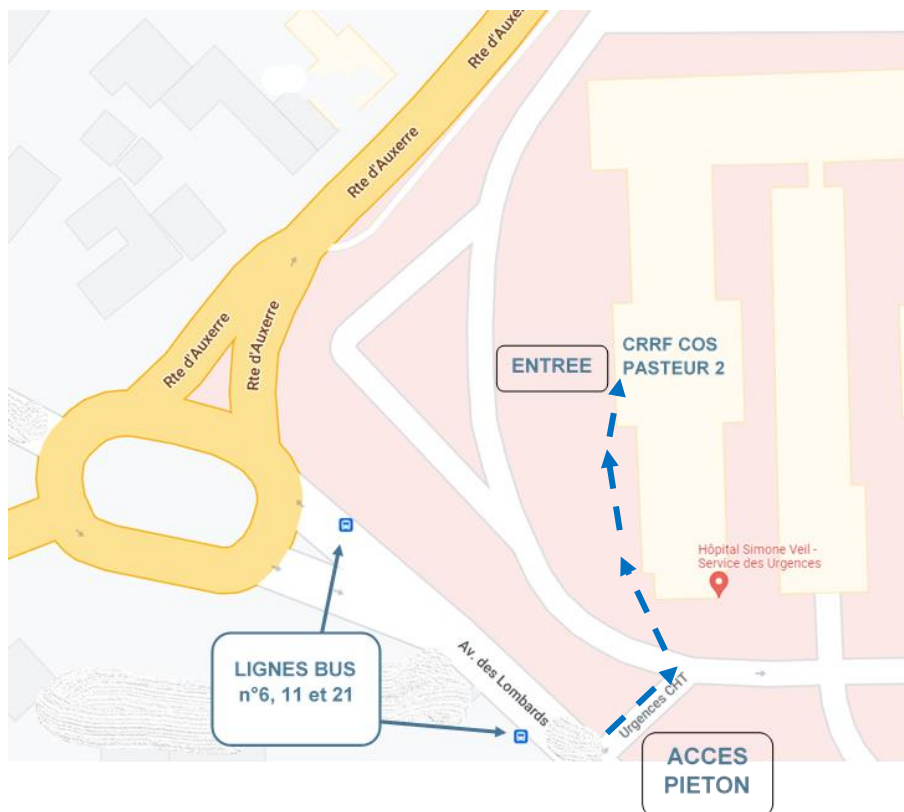
A pieds :
A 10 minutes du centre-ville et de la gare

Légende :

- | | |
|----------------------------|----------------------------|
| 1. Maison des Associations | 63 avenue Pasteur |
| 2. CNFPT | 1 esplanade Lucien Péchart |
| 3. CRRF COS Pasteur | 5 esplanade Lucien Péchart |

Centre de rééducation et de Réadaptation Fonctionnelles COS Pasteur 2
103 Avenue Anatole France – 10000 TROYES

Tél. : 03 25 43 79 94 – Fax. : 03 25 43 79 63 - <http://www.fondationcos.org/crrf-cos-pasteur>



**Pour se rendre au
CRRF COS Pasteur 2**

Le CRRF COS Pasteur 2 est situé au 103 Avenue Anatole France à Troyes.

En voiture :

- Par l'avenue des Lombards,
- Par l'avenue Anatole France.

En bus :

Lignes de bus TCAT n°6, 11 et 21 ; arrêt "Lombards". Pour toutes informations sur les horaires et les itinéraires, vous pouvez vous connecter sur www.tcat.fr. Si vous souhaitez un horaire en temps réel, connectez-vous sur m.tcat.fr.

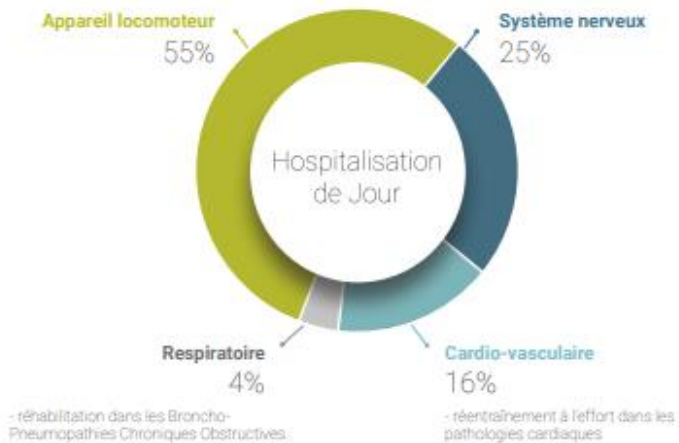
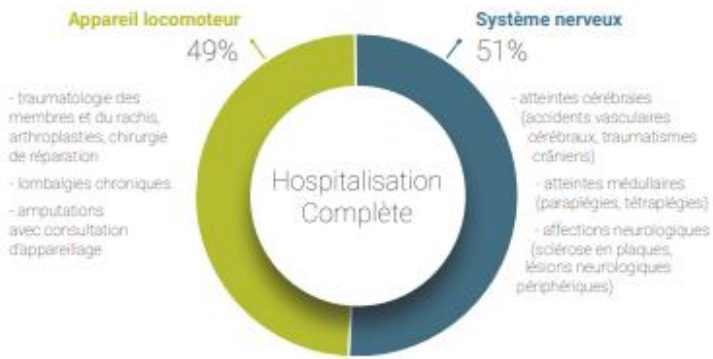
Stationnement :

Des zones de stationnement libre sont à votre disposition :

- Avenue Anatole France
- le long de l'avenue des Lombards.
- sur le parking extérieur public Gilbert BOZON

Le parking Jean SCHIFFER de l'hôpital est également accessible ; il est payant à partir de 2 heures de stationnement.

Pathologies traitées



53 838 journées d'hospitalisation
1 899 patients accueillis



113 lits d'Hospitalisation Complète
48 places d'Hospitalisation de Jour



162 professionnels de santé assurant un accueil et une prise en charge multidisciplinaire des patients adultes en situation de handicap



2 700m² dédiés aux plateformes techniques :
- balnéothérapie
- gymnase
- isocinétisme
- exosquelette
- simulateur de conduite

Visite virtuelle des établissements



CRRF COS Pasteur
5 Esplanade Lucien Péchart
10000 TROYES



CRRF COS Pasteur 2
103 Avenue Anatole France
10000 TROYES