

---

## Le travail du psychologue au SAMSAH

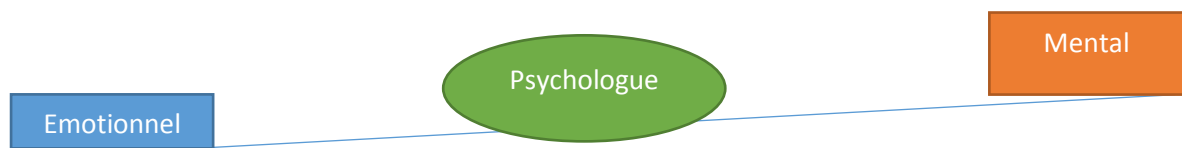
---

### La psychologie c'est quoi ?

La psychologie est l'étude du fonctionnement psychique et du comportement humain, elle vient du grec *psukhê*, âme, et *logos*, parole.

### Que fait le psychologue clinicien ?

Le psychologue prend en compte la souffrance psychique de la personne accompagnée. Au moyen d'entretien clinique il vise à favoriser **l'équilibre mental et le bien être émotionnel**.

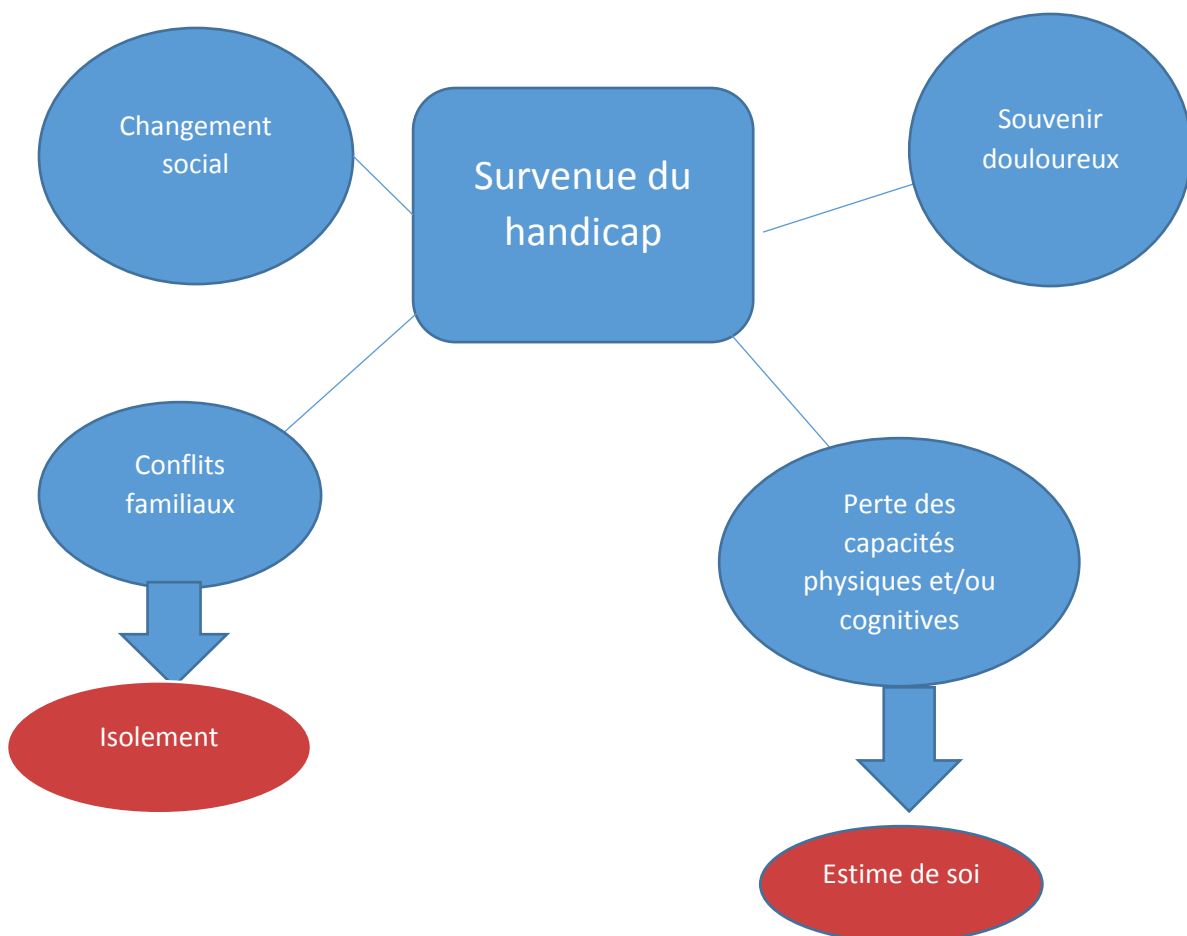


---

## *A qui s'adresse les séances de psychologie*

---

- Le psychologue du SAMSAH intervient auprès des usagers du service qui en font la demande. Son intervention s'inscrit dans le cadre d'une prise en charge pluriprofessionnelle .
- La survenue du handicap en lien avec un contexte traumatique est à l'origine de souffrance ( séparation , perte...) et de faille sur le plan psychologique ( estime de soi, isolement).
- Les entretiens psychologiques visent à permettre à chaque personne de cheminer vers une reconstruction progressive.



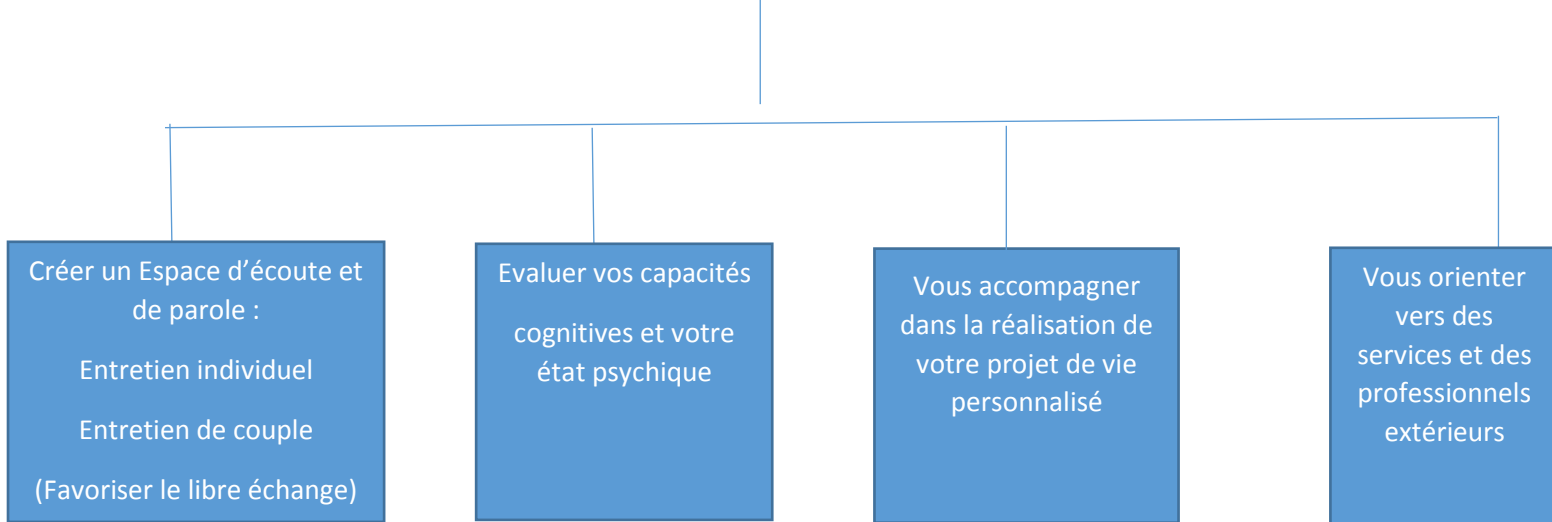
---

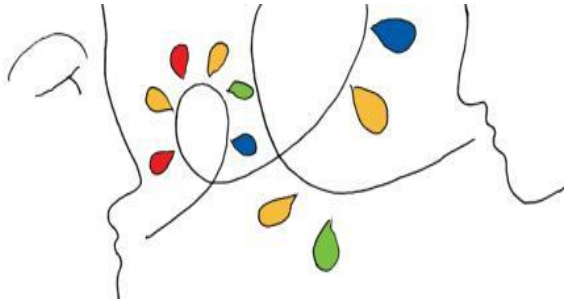
## Le rôle du psychologue

---

- **La mission directe du psychologue est de favoriser le respect de l'intégrité psychique de chaque usagers.**
- **Au travers de certaines médiations à visées thérapeutiques (entretiens clinique, musicothérapie, thérapie cognitives et comportementales) le psychologue vous accompagnera progressivement vers une réassurance identitaire.**

### Ensemble nous pourrons :





« La parole est une aile du silence » Pablo Neruda